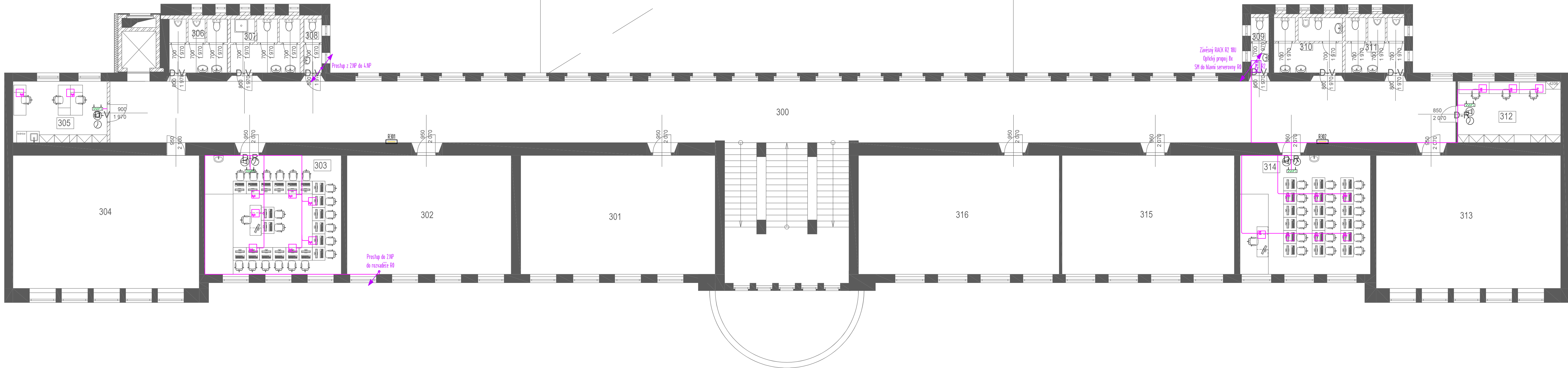


# 3.NP










| Č.  | Název místnosti          | Plocha (m <sup>2</sup> )    | Nášípná vrstva   | Povrchový materiál | Povrchová úprava stropu |
|-----|--------------------------|-----------------------------|------------------|--------------------|-------------------------|
| 300 | Chodba                   | 232,64                      | Keramická dlažba | Štuk - bílý jemný  | Omlita                  |
| 301 | 54 Učebna                | 65,05                       | Parkety          | Štuk - bílý jemný  | Omlita                  |
| 302 | 55 Učebna                | 55,35                       | PVC              | Štuk - bílý jemný  | Omlita                  |
| 303 | 56 Učebna cizích jazyků  | 45,82                       | PVC              | Štuk - bílý jemný  | SDK podhled             |
| 304 | 57 Učebna                | 71,33                       | PVC              | Štuk - bílý jemný  | Omlita                  |
| 305 | 58 Kabinet cizích jazyků | 16,56                       | PVC              | Štuk - bílý jemný  | SDK podhled             |
| 306 | 59 WC muži               | 9,80                        | Keramická dlažba | Keramický obklad   | SDK podhled             |
| 307 | 60 WC ženy + úklid       | 11,66                       | Keramická dlažba | Keramický obklad   | SDK podhled             |
| 308 | 61 WC ženy               | 2,87                        | Keramická dlažba | Keramický obklad   | SDK podhled             |
| 309 | 62 WC učitelé            | 3,00                        | Keramická dlažba | Keramický obklad   | SDK podhled             |
| 310 | 63 WC ženy               | 11,78                       | Keramická dlažba | Keramický obklad   | SDK podhled             |
| 311 | 64 WC muži               | 9,80                        | Keramická dlažba | Keramický obklad   | SDK podhled             |
| 312 | 65 Kabinet cizích jazyků | 17,78                       | PVC              | Štuk - bílý jemný  | SDK podhled             |
| 313 | 66 Učebna                | 70,70                       | Parkety          | Štuk - bílý jemný  | Omlita                  |
| 314 | 67 Učebna cizích jazyků  | 51,13                       | PVC              | Štuk - bílý jemný  | SDK podhled             |
| 315 | 68 Učebna                | 58,46                       | Parkety          | Štuk - bílý jemný  | Omlita                  |
| 316 | 69 Učebna                | 67,95                       | Parkety          | Štuk - bílý jemný  | Omlita                  |
|     |                          | <b>793,24 m<sup>2</sup></b> |                  |                    |                         |



**Provozní napětí:** 3PE+N-50 Hz, 230 V/400V, TN-C-S  
**Ochrana:** automatickým odpojením od zdroje dle ČSN 332000-L-41, doplněná ochranou pospojováním a proudovými chrániči  
**vstupy:** -vnitřní prostory: dle ČSN 32000-5-51:  
AA5,AB3,AB4,AB5,AC1,CA1,AD1,AD2,AE1,AF1,AF2,  
AF3,AG1,AH1,AK1,AM1,AD1,AR1,AS1,BA1,  
BC2,BD1, BE1,BE2

Krytí: vnitřní prostory: IP21, IP 30, IP44, IP55

### LEGENDA ELEKTROINSTALACE SLB

-  Datová zásuvka 2xRJ45
-  Podlahová krabice 2xRJ45
-  Jednotný čas synchronizace
-  Školní rozhlas + volume
-  Stoupací vedení – dolů
-  Stoupací vedení – nahoru
-  WIFI AP
-  EZS duální židlo stávající
-  RACK skříň 18U-45U

OKRUHY ZÁSUVEK 16A - CYKY 2,5 mm<sup>2</sup>  
OKRUHY SVĚTEL 10A - CYKY 1,5 mm<sup>2</sup>  
SPOLEČNÁ KABELOVÁ TRASA  
ROZVADĚČE HLAVNÍ PŘÍVOD - CYKY  
ROZVADĚČE PROPOJENÍ - CYKY 6x 10  
UZEMNĚNÍ - CYY 6 - 10 mm<sup>2</sup>

ULOŽENÍ VODIČŮ V KONSTRUKCI POOL  
SILNOPROUDÁ A SLABOPROUDÁ KABEL  
V KOTVENÝCH VRAPOVÝCH CHRÁ  
POČTU UKLÁDANÝCH VODIČŮ CHR  
PODLAHY VYPÍNEJÉ NAŘ. LIAPORE  
MM ZÁSTUPY CHRÁNKY BUDOU V  
NÁSLEDNĚ VYVEZENY POD NOHU  
CHRÁNKY BUDE 200mm. V CHRÁ  
GRÁT VŽDY ZAKONČENÝ OKEM

|                          |                    |     |
|--------------------------|--------------------|-----|
| INFORMAČNÍ PRŮMĚR KABELU | CYKY-J3x1,5mm..... | 0,6 |
|                          | CYKY-J3x2,5mm..... | 9,5 |
|                          | CYKY-J5x2,5mm..... | 11, |
|                          | FTP Cat. 6e.....   | 6   |

**POZNÁMKA:**

- HLAVNÍ TRASA FTP (CATEG 5) BUDE VEDENA POD OMIŤKOU.
- PRÍPADOVÝM KOTVENÝM CHROMÁČKAMI A LIŠŤAMI, JEDNOTLIVÉ ODOBOVÝ V LIŠŤACH A POD OMIŤKOU
- PRÉD ZAPOČÍTANÍ DEMONTÁŽE DATOVÝCH ROZVODŮ JE NUTNÉ KONZULTAČNÝ POSTUP S TECHNIČNÝM ZÁSTUPCÍM INVESTORA.
- POZOR NĚKTERÉ ČÁSTI STAVAJÍCÍCH DATOVÝCH TRAS MUSÍ BY ZACHOVÁNY FUNKČNÍ, POSTUPY PRÁCI, NUTNÉ KONZULTAČNÝ S TECHNIČNÝM ZÁSTUPCÍM INVESTORA.
- V PRŮBĚHU STAVEBNÍCH A DEMOLIČNÍCH PRÁČÍ JE NUTNÉ DBÁŤ ZVÝŠENÍ OPATRNOSTI, ABY NEDOŠLO K POŠKOZENÍ STÁVAJÍCÍHO SYSTÉMU PZTS.
- PZTS ČIDLA/HLASIČE ZOSTANOU NAPOJENÝ NA OKRUH STÁVAJÍCÍHO SYSTÉMU EZS.

|   |  |
|---|--|
| INVESTOR  | PROJEKTANT ČÁSTI   |
| Obchodní akademie, vyšší odborná škola cestovního ruchu a jazyková škola s právem jazykové zkoušky Karlovy Vary, příspěvková organizace | <b>ATENDR s.r.o.</b>   |
| IC 63553597 se sídlem Bezručova 1312/17, 360 01 Karlovy Vary  | Nádražní 67, 281 51 Velký Osek<br>email: karolina.paul@atendr.cz<br>Ing. Karolína Paul |

|    |               |            |                    |                    |              |                         |
|----|---------------|------------|--------------------|--------------------|--------------|-------------------------|
| 3  |               |            |                    |                    | ČÍSLO KOPIJE |                         |
| 2  |               |            |                    |                    |              |                         |
| 1  | ČERVENEC 2023 | PRVNÍ TISK | Ing. KAROLINA PAUL | Ing. KAROLINA PAUL |              | Ing. FRANTIŠEK MANDOVEC |
| 6. | DATUM         | POPIS      | NAVRHL             | ZPRACOVAL          |              | KONTROLOVAL             |
|    | REVIZE        |            |                    |                    |              |                         |

|               |  |                 |                 |  |         |
|---------------|--|-----------------|-----------------|--|---------|
| STAVBA        | Modernizace odborných učeben<br>na obchodní akademii Karlovy Vary                        |                 |                 | <br>ARTENDR s.r.o.<br>Nádražní 67<br>281 51 Velký Osek<br>tel: +420 605 283 808<br>email: info@artendr.cz |         |
| MÍSTO STAVBY  | Karlovy Vary, k.ú. Karlovy Vary, p.č. 2739   |                 |                 |  |         |
| ČÁST PROJEKTU | D - DOKUMENTACE OBJEKTŮ A TECHNICKÝCH A TECHNOLOGICKÝCH ZAŘÍZENÍ                         |                 |                 |  |         |
| DÍL PROJEKTU  | D.1 - DOKUMENTACE STAVEBNÍHO OBJEKTU   |                 |                 |  |         |
| PROFESE       | D.1.4.4 SLB ELEKTROINSTALACE   |                 |                 | POČET A4   | 12      |
| OBJEKT        | OBCHODNÍ AKADEMIE, VYŠŠÍ ODBORNÁ ŠKOLA CESTOVNÍHO RUCHU<br>A JAZYKOVÁ ŠKOLA KARLOVY VARY |                 |                 | STUPEŇ   | DSP/DPS |
| DRUH VÝKRESU  | PŮDORYS 3 NP - SLB<br>ELEKTROINSTALACE   |                 |                 | SOUBOR   |         |
| MĚŘÍTKO       | ČÍSLO KOPIE  | ZAKÁZKOVÉ ČÍSLO | ČÍSLO DOKUMENTU | REVIZE   |         |
| 1:100         |  |                 | D.1.4.4 - 007   |  |         |